



LUMASEC

Sopot 2-3. 06. 2011

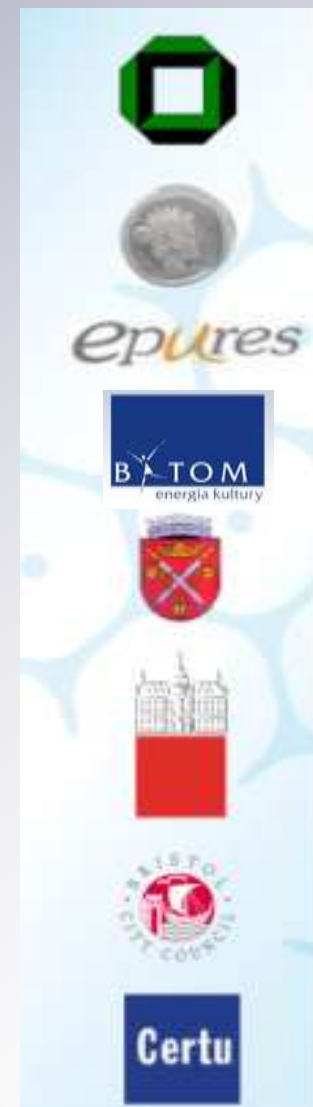


Land
Use
Management for
Sustainable
European
Cities

Uczestnicy projektu LUMASEC

- 1) University of Karlsruhe, Niemcy
- 2) Baia Mare, Rumunia
- 3) Bristol, Wielka Brytania
- 4) Bytom, Polska
- 5) Centre d'Études sur les Réseaux, les Transports, l'Urbanisme et les constructions publiques (CERTU), Francja
- 6) Kavala, Grecja
- 7) l'Agence d'urbanisme de la région stéphanoise (EPURES), Francja
- 8) Ljubljana University, Słowenia

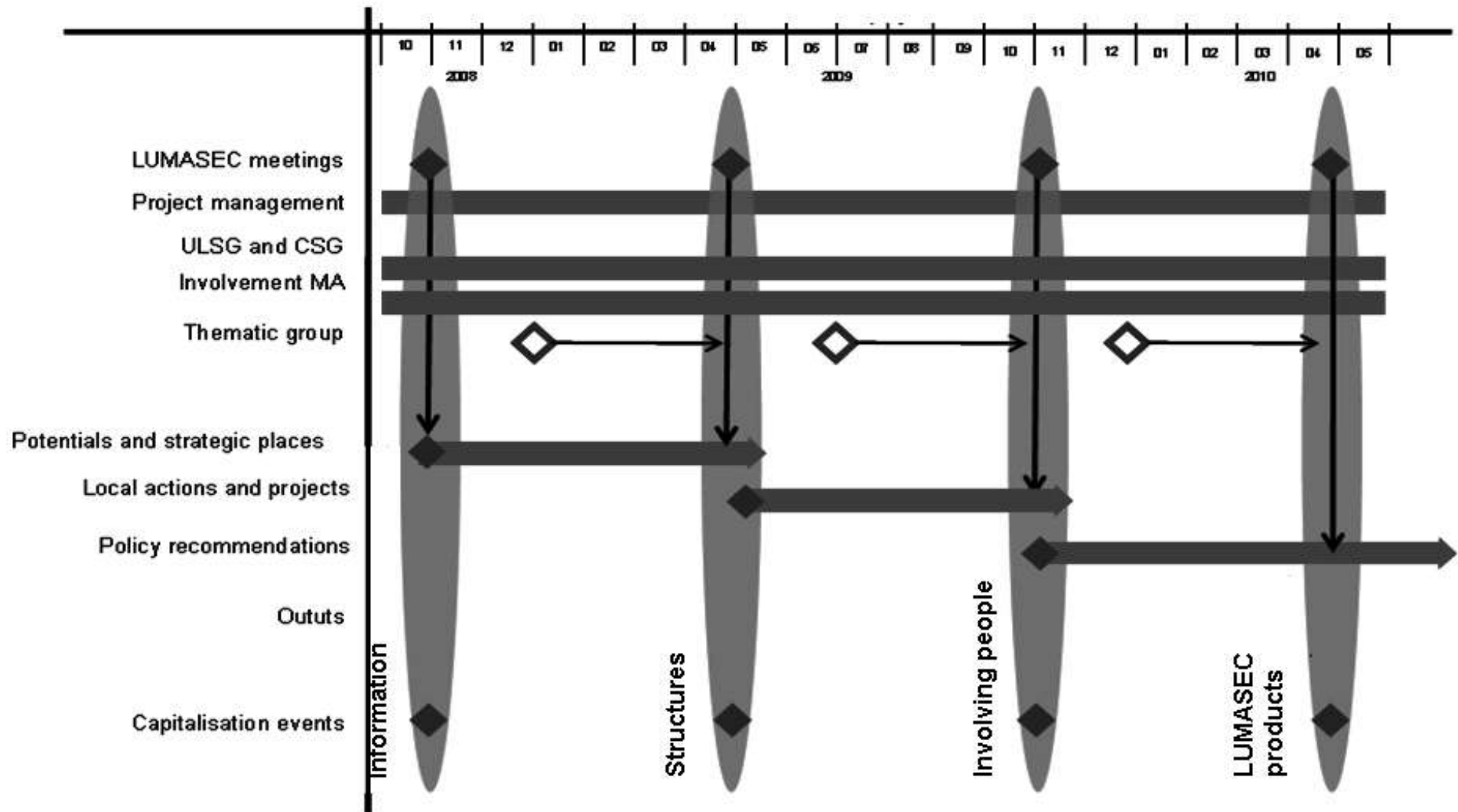
Uczestnicy projektu LUMASEC



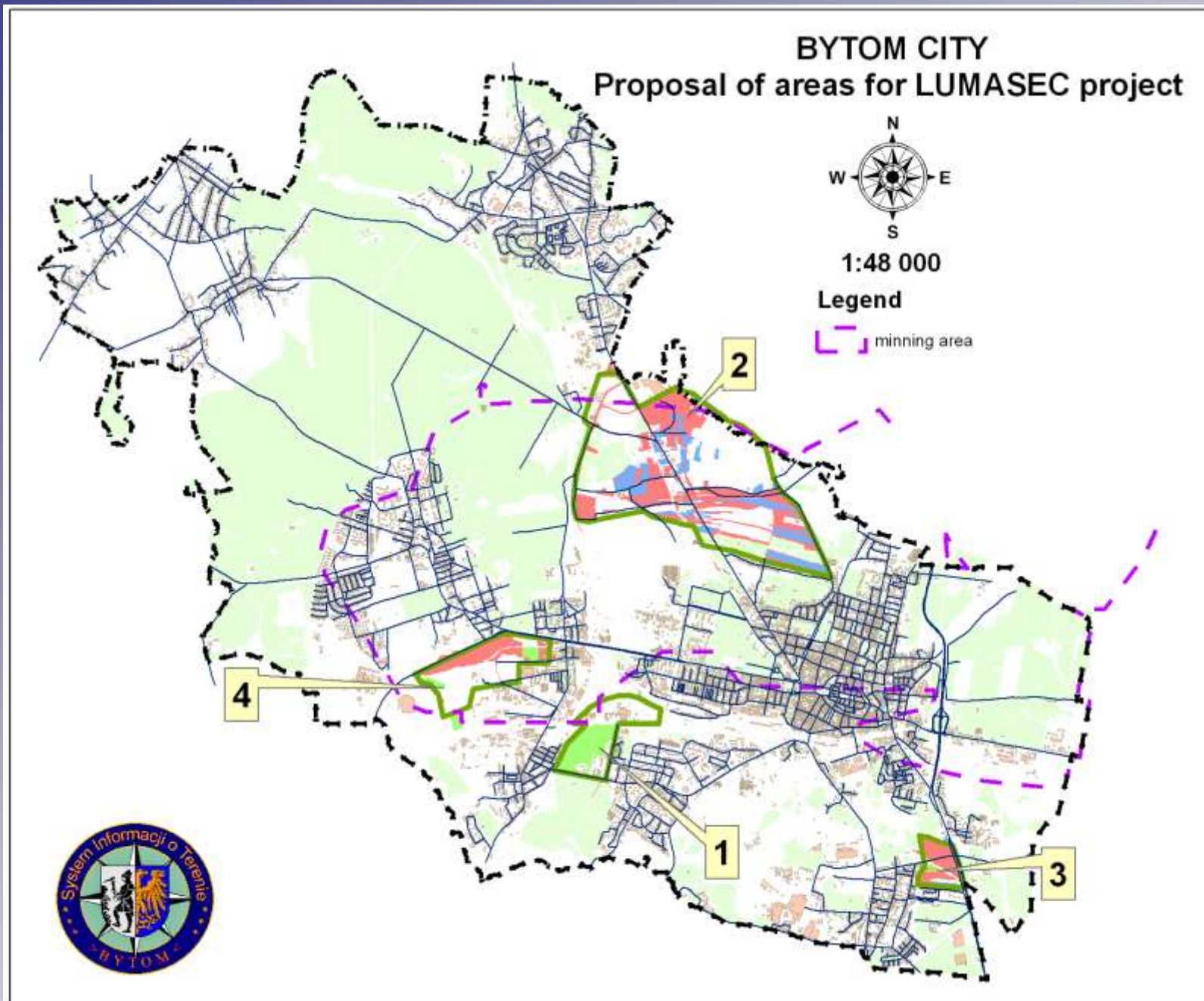
Tryb (ciągłość) prac nad projektem

1. Spotkanie konsultacyjne – przygotowanie spotkania tematycznego
2. Ankieta poprzedzająca spotkanie tematyczne wysyłana do partnerów
3. Spotkanie tematyczne - omówienie zadanego tematu przez każdego z partnerów
4. Sprawozdanie ze spotkania / etapu pracy

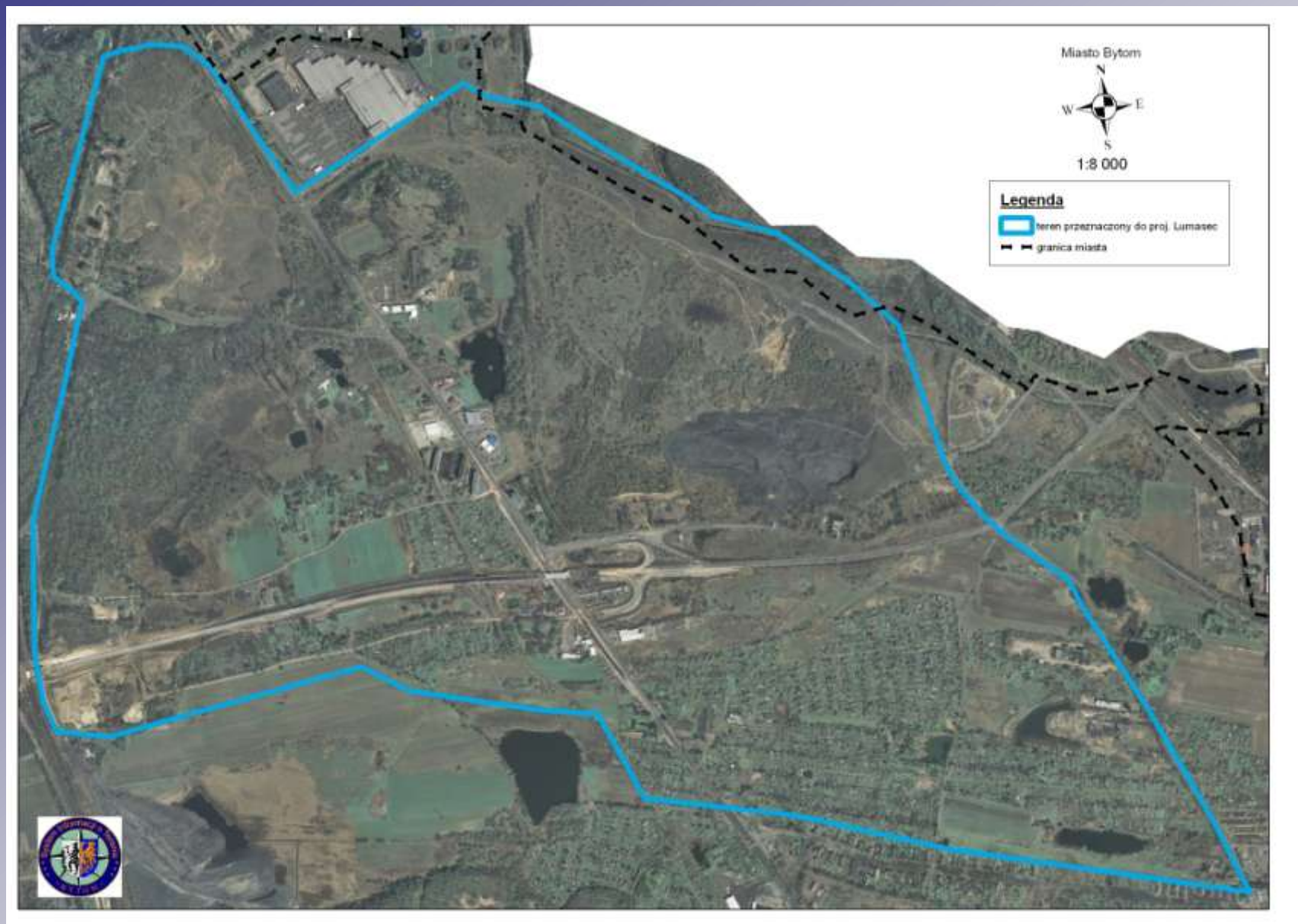
Schemat prac nad projektem 2008 – 2010r



Propozycje terenów na potrzeby projektu



Teren wybrany na potrzeby projektu





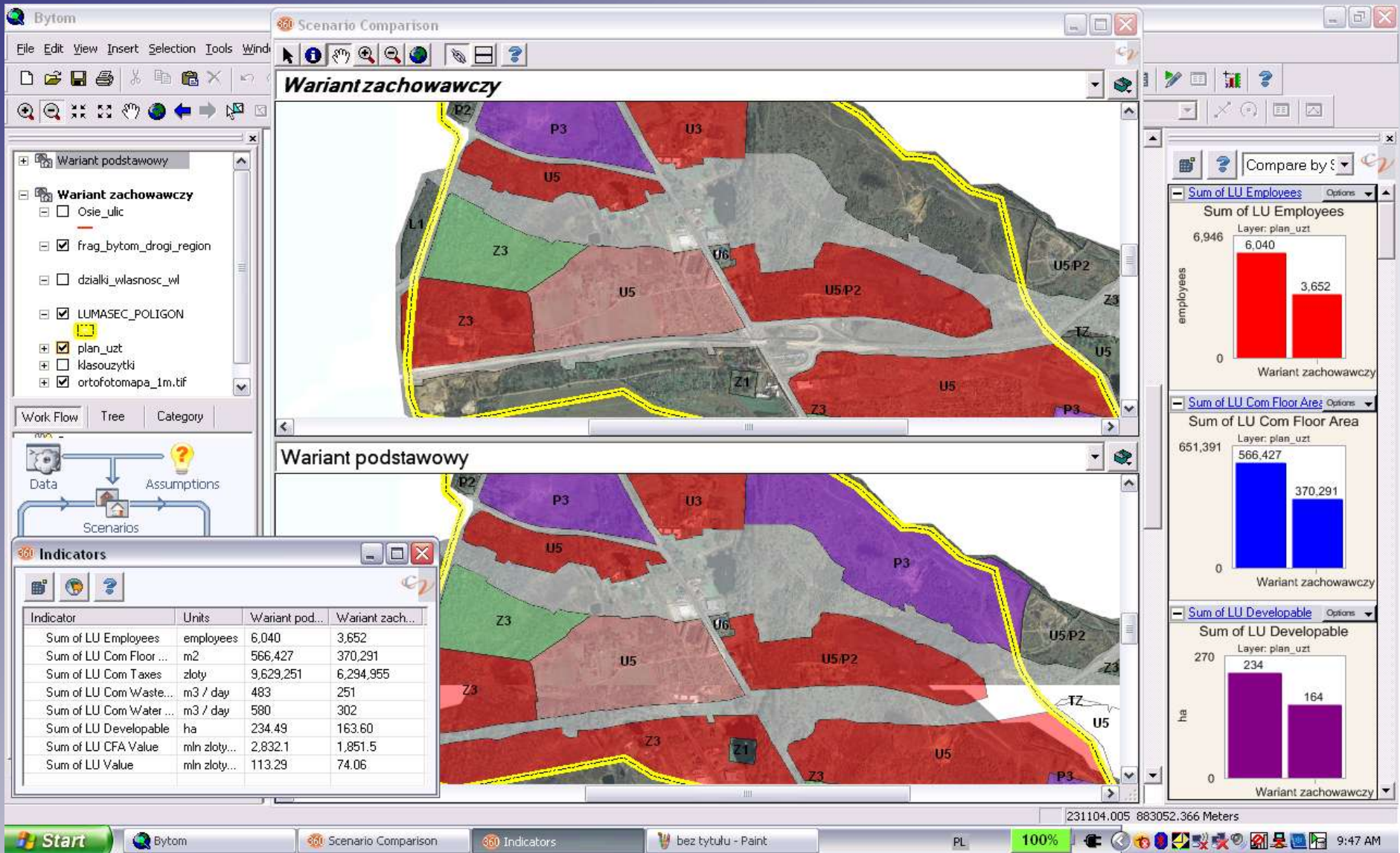
Kavala studium przypadku



Bytom studium przypadku



Analiza możliwych scenariuszy



Wspomaganie procesów decyzyjnych

Bytom

File Edit View Insert Selection Tools Window Help

1:14.055 Scenario 360

Editor Task: Create New Feature Target:

Wariant podstawowy

Wariant zachowawczy

- Osie_ulic
- frag_bytom_drogi_region
- dzialki_wlasnosc_wl
- LUMASEC_POLIGON
- plan_uzt
- klasouzytki
- ortofotomapa_1m.tif

Active Scenario: Wariant zachowawczy

Modify: Assumptions Start Edit Attributes

View: Indicators Charts

Visualize: Reports Diagram

Present: 360 Analysis Display Source

Indicators

Indicator	Units	Wariant pod...	Wariant zach...
Sum of LU Employees	employees	6,040	3,652
Sum of LU Com Floor ...	m2	566,427	370,291
Sum of LU Com Taxes	zloty	9,629,251	6,294,955
Sum of LU Com Waste...	m3 / day	483	251
Sum of LU Com Water ...	m3 / day	580	302
Sum of LU Developable	ha	234.49	163.60
Sum of LU CFA Value	mln zloty...	2,832.1	1,851.5
Sum of LU Value	mln zloty...	113.29	74.06

Assumptions

Graphical Tabular

Scenario: Wariant podstawowy

Cena m2 terenu: 0 400 3000 200 zlotych

Wartosc m2 zabudowy komercyjnej: 0 5000 10000 5,000 zlotych

Sum of LU Emj Options

Sum of LU Employees Layer: plan_uzt

6,946 employees

3,652

0 Sum of LU Employees

Sum of LU Comj Options

Sum of LU Com Floor Area Layer: plan_uzt

651,391

370,291

0 Sum of LU Com Floor Area

Sum of LU Devj Options

Sum of LU Developable Layer: plan_uzt

270 ha

164

0 Sum of LU Developable

Sum of LU CFVj Options

Sum of LU CFA Value Layer: plan_uzt

3,257.0 m2 zlotych

1,851.5

0.0 Sum of LU CFA Value

233896.648 883005.471 Meters

Start Bytom Indicators Assumptions view1 - Paint PL 100% 9:50 AM

Udostępnianie informacji

Bytom - Windows Internet Explorer

http://sitplan.um.bytom.pl/map/

Plk Edycja Widok Ułubione Narzędzia Pomoc

Bytom

I-BIP - Internetowy Serwis Bytomskiej Infrastruktury Informacji Przestrzennych

kontakt

plan miasta

WMS Pomoc

zbiór do: -- wybierz

mapa wygenerowana przez ISDP

Warszwy szukaj trasy

Profil: Urbanista

- HPZP - Plan Rewitalizacji i Rozwoju Śródmieścia
- Miejsce Plany Zagospodarowania Przestrzennego
- Struktura własności
- Punkty adresowe
- Komunikacje
- Drogi tranzytowe
- Projektowane ciągi komunikacyjne
- Wody
- Grunty pod A1
- Tereny górnicze 2008
- Obszary górnicze 2008
- Natura 2000 Bytom
- Działki
- Budynki
- Granica miasta
- Dzielnice
- Obręby ewidencyjne
- Ulice
- Rezerwy
- Zielen itp.
- Gęstość zaludnienia
- Numeryczny model terenu
- Ortofotomapa 2008 10cm (okl. 2000)
- Ortofotomapa 2009
- Ortofotomapa ICONOS (2005)

rozwini legendę

Urząd Miasta Bytom, ul. Parkowa 2, 41-902 Bytom
http://www.um.bytom.pl

opracowanie, technologia ISDP: ISPK S.A.
projekt graficzny: anaki, WebCity.pl

E: 18 56' 02"
N: 50 22' 57"

Start

Sows 2.6 - ...

ISDP - Pod...

Dyak wymi...

2010_Proc...

2011.06.02...

Oficjalny se...

Bytom - W...

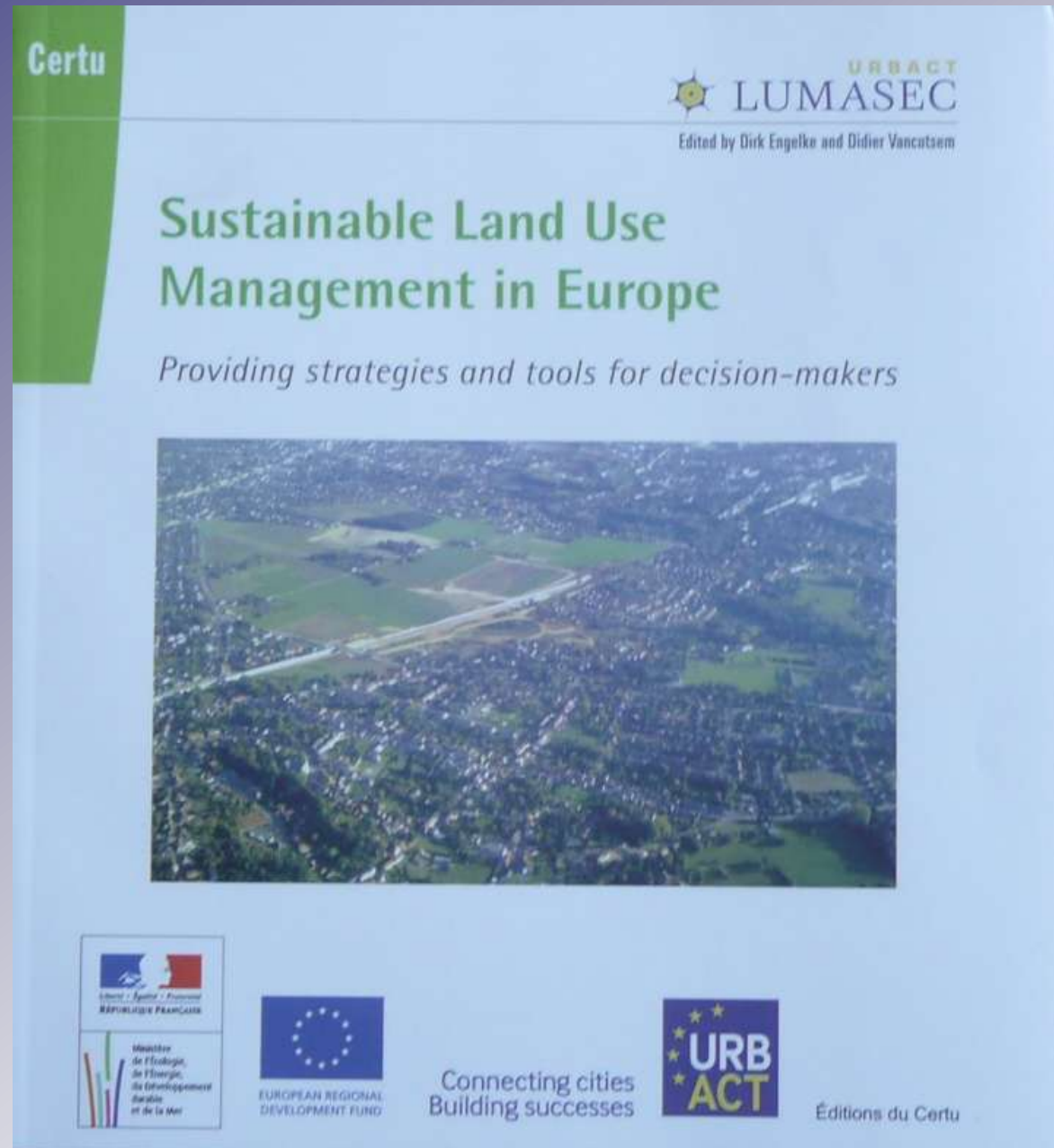
13:04

Najważniejsze wnioski

„There is obviously a gap between the existing knowledge and its application”

- Zastosowanie posiadanej wiedzy w procesie realizacyjnym
- Wiedza o terenie niezbędna przed podjęciem działań
- Silne relacje pomiędzy planowaniem lokalnym a regionalnym (szczególnie istotne w przypadku aglomeracji)
- Połączenie elastyczności planowania krótkoterminowego z średnioterminową wizją urbanistyczną
- Wzmocnienie zaangażowania czynnika społecznego, obywatelskiego w proces planowania przestrzennego

Publikacja
opisująca projekt
Lumasec



<http://urbact.eu/en/projects/metropolitan-governance/lumasec/homepage/>



Dziękuję za uwagę

