



# GDAŃSK

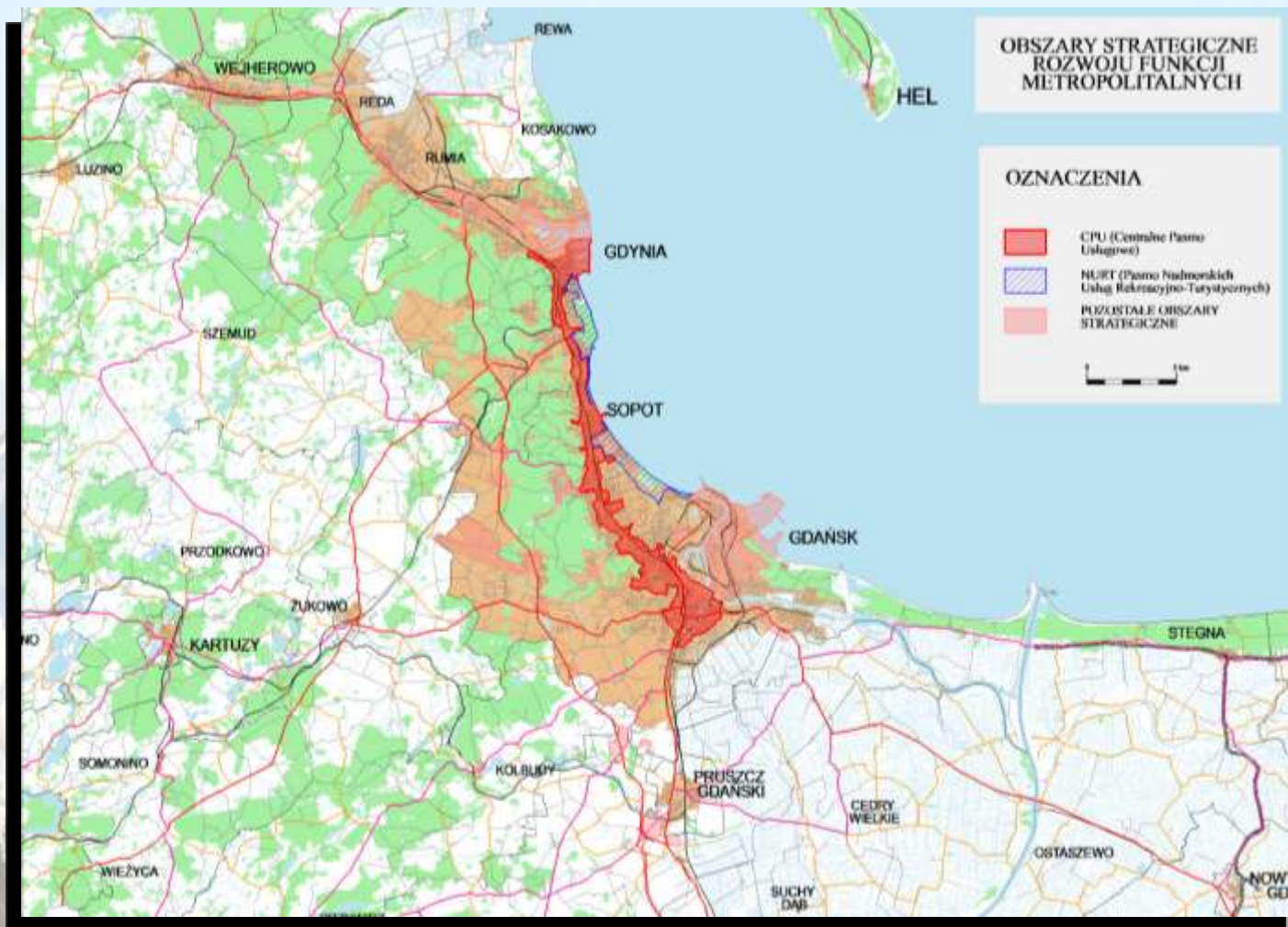
## wobec polityki zwartego miasta

*„Urban sprawl jako wyzwanie dla zrównoważonego rozwoju.  
Konsekwencje, scenariusze, możliwości przeciwdziałania”*

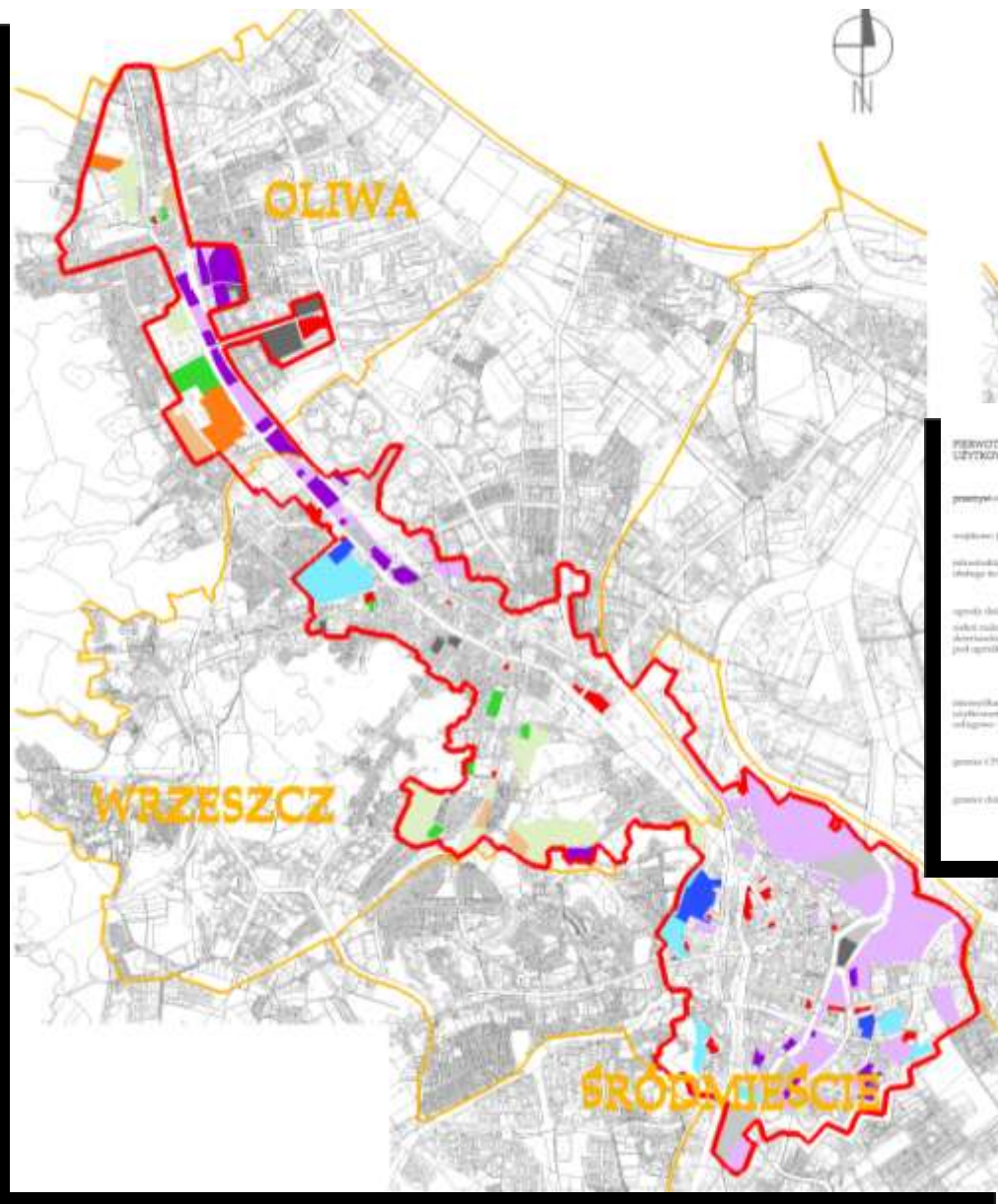
# Realizacja postulatu zwartego miasta = rozwój do wewnątrz














- kształtowanie Centralnego Pasma Usługowego
- ogniskująca rola funkcji metropolitalnych
- zwiększanie intensywności i lokalizacja obiektów wysokościowych
- użytkowanie warstwowe
- „nieużytki miejskie” jako szansa na nową jakość miasta
- poprawa jakości przestrzeni publicznych
- komunikacja publiczna i rowerowa

# kształtowanie Centralnego Pasma Usługowego



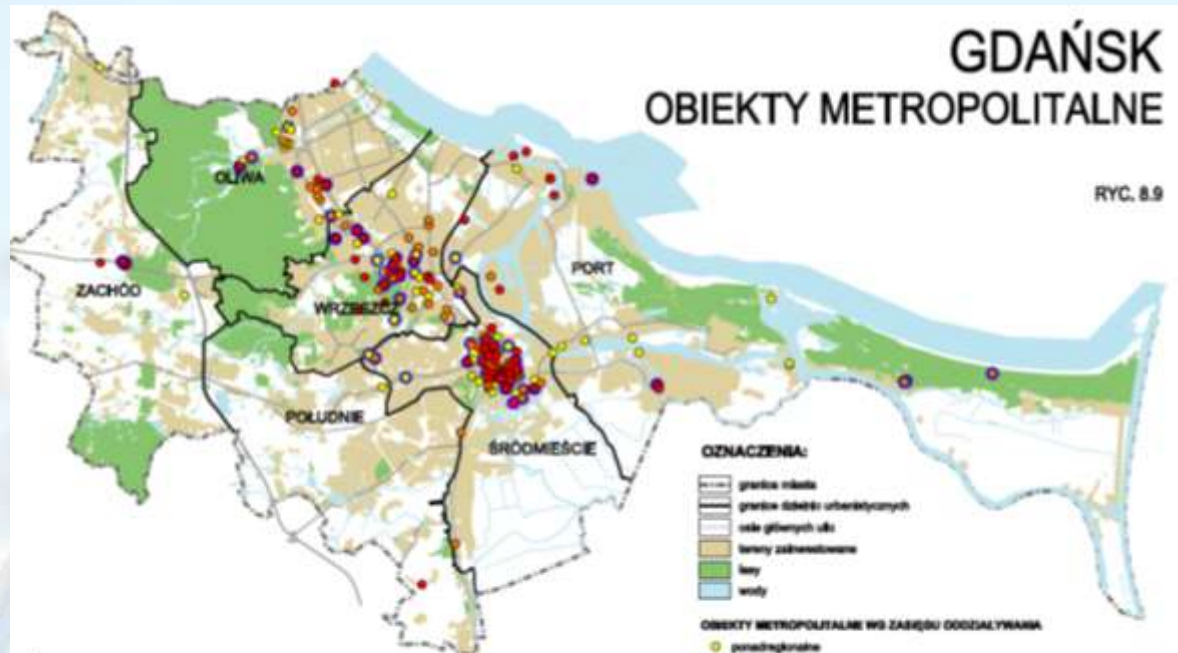
# przekształcenia w obszarze Centralnego Pasma Usługowego



PIERWOTNE UŻYTKOWANIE	TERENY PRZEKSZTAŁCONE	TERENY DO PRZEKSZTAŁCENIA
przemysłowe		
magazynowe (z parkingami)		
administracyjno- biurowo- mieszkalne		
ogrody działkowe BDO		
składowiska (z magazynami) pod uprawę rolniczą		
składowiska z magazynami i infrastrukturą usługową i usługowo- mieszkalną		
granice CPO		
granice dzielnic		



# ogniskująca rola funkcji metropolitalnych



Europejskie Centrum Solidarności



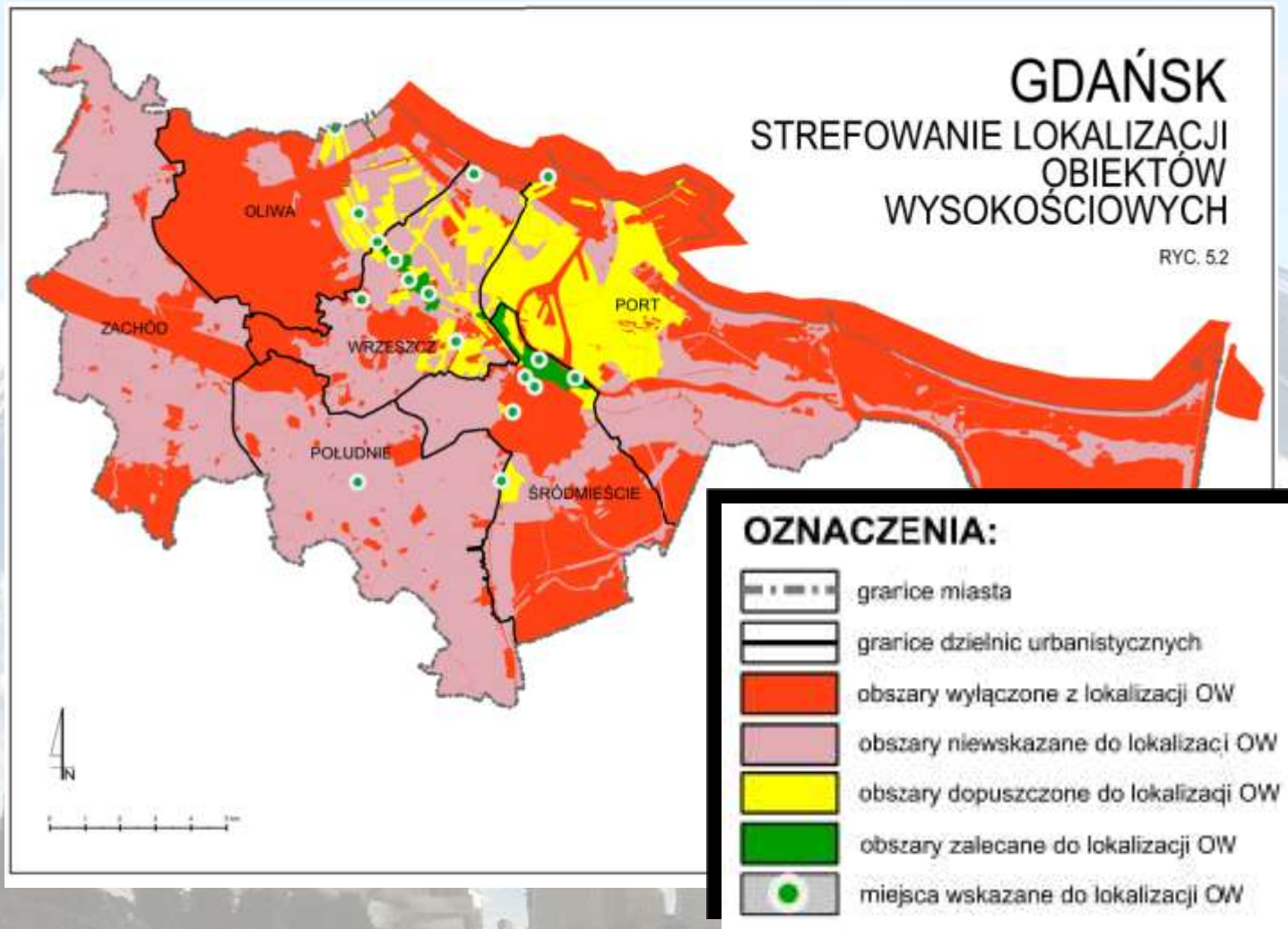
Muzeum II Wojny Światowej



Teatr Szekspirowski

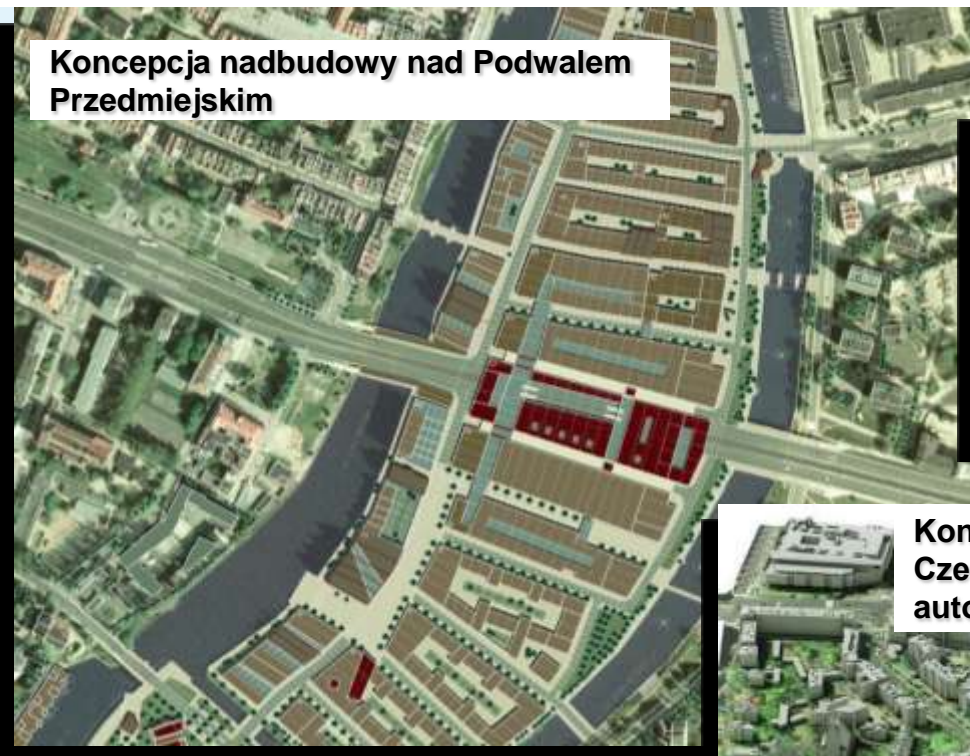


# zwiększanie intensywności i lokalizacja obiektów wysokościowych



# użytkowanie warstwowe

**Konceptcja nadbudowy nad Podwalem Przedmiejskim**



**Konceptcja nadbudowy nad terenami kolejowymi Gdańsk Śródmieście**



**Konceptcja nadbudowy nad planowaną Drogą Czerwoną, zbiornikiem retencyjnym, przystankami autobusowymi i terenami kolejowymi dworca Wrzeszcz**



# „nieużytki miejskie” jako szansa na nową jakość miasta



# poprawa jakości przestrzeni publicznych





# komunikacja publiczna i rowerowa





**Dziękuję**