



KRAJOWY PUNKT KONTAKTOWY PROGRAMU URBACT II

EUROPEAN
PROGRAMME
FOR
SUSTAINABLE
URBAN
DEVELOPMENT



Zintegrowane zarządzanie w aglomeracjach

*18-19 maja 2010
Kielce/Częstochowa*

URZĄD MIASTA CZĘSTOCHOWY
ul. Śląska 11/13, 42-217 Częstochowa
tel. +48 (34) 370 71 00, fax 370 71 70
e-mail: info@czestochowa.um.gov.pl

ANETA MYGA
KOORDYNATOR PROJEKTU *CityRegion.Net*
tel. +48 (34) 370 76 87, fax 370 71 75
e-mail: amyga@czestochowa.um.gov.pl



Częstochowa



Kielce



KRAJOWY PUNKT KONTAKTOWY PROGRAMU URBACT II

EUROPEAN
PROGRAMME
FOR
SUSTAINABLE
URBAN
DEVELOPMENT



Częstochowa w projekcie „Rola miast w zintegrowanym rozwoju regionu”

kwiecień 2008 r. – kwiecień 2011 r.

URZĄD MIASTA CZĘSTOCHOWY
ul. Śląska 11/13, 42-217 Częstochowa
tel. +48 (34) 370 71 00, fax 370 71 70
e-mail: info@czestochowa.um.gov.pl

ANETA MYGA
KOORDYNATOR PROJEKTU *CityRegion.Net*
tel. +48 (34) 370 76 87, fax 370 71 75
e-mail: amyga@czestochowa.um.gov.pl



Częstochowa



Kielce



KRAJOWY PUNKT KONTAKTOWY PROGRAMU URBACT II

EUROPEAN
PROGRAMME
FOR
SUSTAINABLE
URBAN
DEVELOPMENT



Partnerzy Projektu CityRegion.Net:



INSTYTUT ROZWOJU MIAST

Graz / Austria - Partner Wiodący
Częstochowa / Polska
Kielce / Polska
Châlons-en-Champagne/ Francja
Oradea / Rumunia
Monachium / Niemcy
Arezzo / Włochy
Trikala / Grecja
Zurych / Szwajcaria

URZĄD MIASTA CZĘSTOCHOWY
ul. Śląska 11/13, 42-217 Częstochowa
tel. +48 (34) 370 71 00, fax 370 71 70
e-mail: info@czestochowa.um.gov.pl

ANETA MYGA
KOORDYNATOR PROJEKTU *CityRegion.Net*
tel. +48 (34) 370 76 87, fax 370 71 75
e-mail: amyga@czestochowa.um.gov.pl

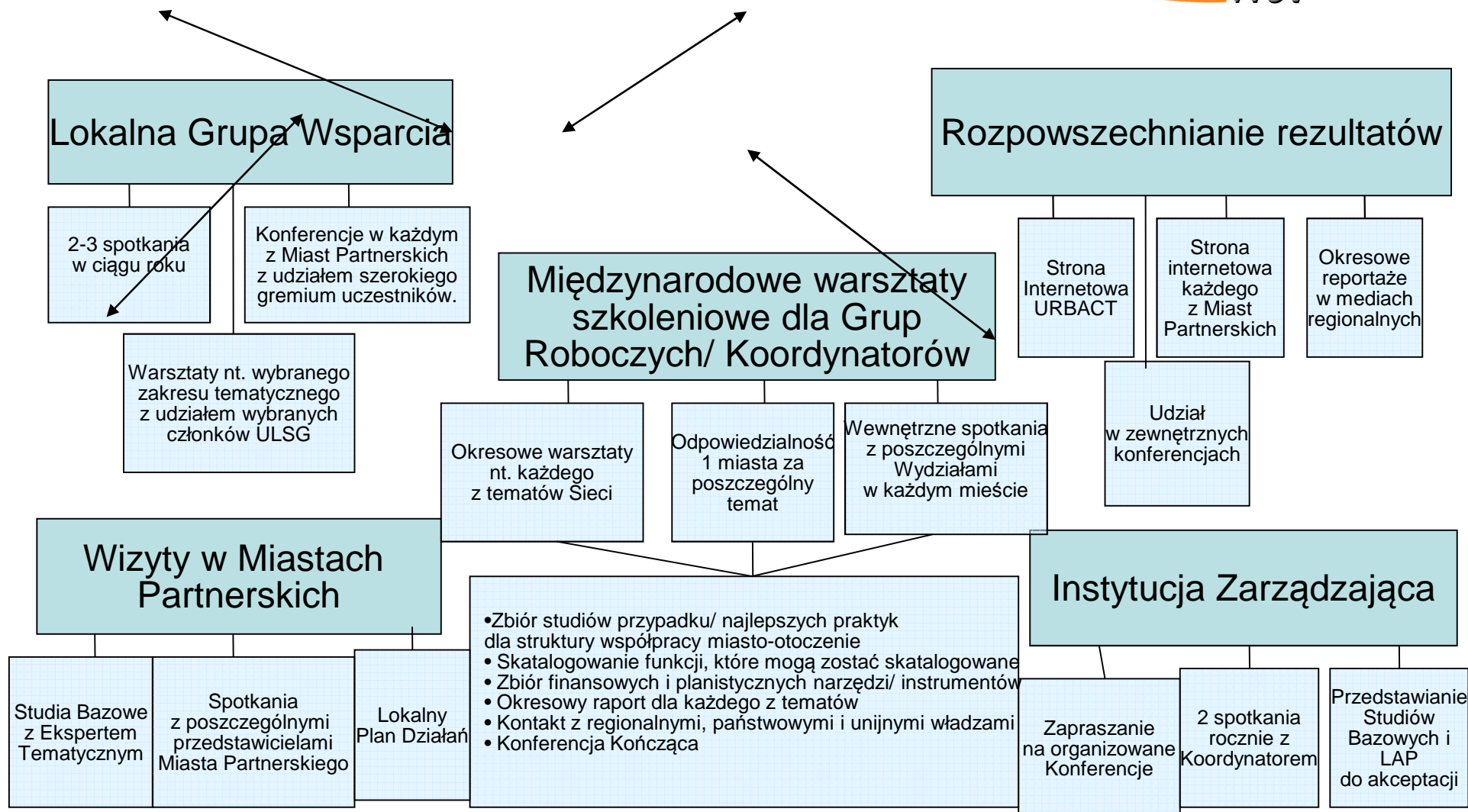


Częstochowa



Kielce

Metodologia Prac Sieci Tematycznej City.Region.Net:





KRAJOWY PUNKT KONTAKTOWY PROGRAMU URBACT II

EUROPEAN
PROGRAMME
FOR
SUSTAINABLE
URBAN
DEVELOPMENT



Główne wyzwania:



➤ *zidentyfikowanie poprawnie działających struktur regionalnych jako podstawy współpracy miasto-otoczenie;*



➤ *opracowanie wspólnej polityki zintegrowanego planowania miejskiego;*

➤ *zdefiniowanie nowych instrumentów finansowych, w celu zrealizowania projektów pożytku publicznego;*

➤ *włączenie kluczowych władz w celu określenia kryteriów zintegrowanego rozwoju regionalnego.*

URZĄD MIASTA CZĘSTOCHOWY
ul. Śląska 11/13, 42-217 Częstochowa
tel. +48 (34) 370 71 00, fax 370 71 70
e-mail: info@czestochowa.um.gov.pl

ANETA MYGA
KOORDYNATOR PROJEKTU *CityRegion.Net*
tel. +48 (34) 370 76 87, fax 370 71 75
e-mail: amyga@czestochowa.um.gov.pl



Częstochowa



Kielce



KRAJOWY PUNKT KONTAKTOWY PROGRAMU URBACT II

EUROPEAN
PROGRAMME
FOR
SUSTAINABLE
URBAN
DEVELOPMENT



Formy współpracy miasto-otoczenie:



➤ Klub Wójtów, Burmistrzów i Prezydentów Regionu Częstochowskiego



➤ Porozumienie w sprawie przygotowania Programu Rozwoju Subregionu Częstochowskiego w ramach Regionalnego Programu Operacyjnego Województwa Śląskiego na lata 2007–2013

➤ *Związek Komunalny Gmin ds. Wodociągów i Kanalizacji*

URZĄD MIASTA CZĘSTOCHOWY
ul. Śląska 11/13, 42-217 Częstochowa
tel. +48 (34) 370 71 00, fax 370 71 70
e-mail: info@czestochowa.um.gov.pl

ANETA MYGA
KOORDYNATOR PROJEKTU *CityRegion.Net*
tel. +48 (34) 370 76 87, fax 370 71 75
e-mail: amyga@czestochowa.um.gov.pl



Częstochowa



Kielce



KRAJOWY PUNKT KONTAKTOWY PROGRAMU URBACT II

EUROPEAN
PROGRAMME
FOR
SUSTAINABLE
URBAN
DEVELOPMENT



Klub Wójtów, Burmistrzów i Prezydentów Regionu Częstochowskiego



- **skład:** przedstawiciele Miasta Częstochowy, starostwa i gmin należących do regionu częstochowskiego
- **dziedziny współpracy:** bieżące zagadnienia funkcjonowania samorządu terytorialnego
- **proces podejmowania decyzji** opiera się na zasadzie partnerstwa z pełnym poszanowaniem kompetencji instytucjonalnych, prawnych i finansowych partnerów programu

URZĄD MIASTA CZĘSTOCHOWY
ul. Śląska 11/13, 42-217 Częstochowa
tel. +48 (34) 370 71 00, fax 370 71 70
e-mail: info@czestochowa.um.gov.pl

ANETA MYGA
KOORDYNATOR PROJEKTU *CityRegion.Net*
tel. +48 (34) 370 76 87, fax 370 71 75
e-mail: amyga@czestochowa.um.gov.pl



Częstochowa



Kielce



KRAJOWY PUNKT KONTAKTOWY PROGRAMU URBACT II

EUROPEAN
PROGRAMME
FOR
SUSTAINABLE
URBAN
DEVELOPMENT



ŚLĄSKI ZWIĄZEK
GMIN I POWIATÓW



INSTYTUT ROZWOJU MIAST

Porozumienie
w sprawie przygotowania Programu
Rozwoju Subregionu Częstochowskiego
w ramach RPO Województwa Śląskiego
na lata 2007–2013

- **skład:** przedstawiciele 34 gmin, starostwa i Miasta Częstochowy należących do subregionu północnego województwa śląskiego
- **dziedziny współpracy:** opracowanie Programu Rozwoju Subregionu Częstochowskiego na lata 2007–2013, którego realizacja przyczyni się do stymulowania dynamicznego rozwoju, przy wzmocnieniu spójności społecznej, gospodarczej i przestrzennej regionu
- **proces podejmowania decyzji** opiera się na zasadzie partnerstwa z pełnym poszanowaniem kompetencji instytucjonalnych, prawnych i finansowych partnerów programu
- **instrumenty finansowe używane we współpracy:** projekty otrzymają dofinansowanie ze środków Regionalnego Programu Operacyjnego Województwa Śląskiego na lata 2007–2013, będą dopuszczone do realizacji z pominięciem procedury konkursowej

URZĄD MIASTA CZĘSTOCHOWY
ul. Śląska 11/13, 42-217 Częstochowa
tel. +48 (34) 370 71 00, fax 370 71 70
e-mail: info@czestochowa.um.gov.pl

ANETA MYGA
KOORDYNATOR PROJEKTU *CityRegion.Net*
tel. +48 (34) 370 76 87, fax 370 71 75
e-mail: amyga@czestochowa.um.gov.pl



Częstochowa



Kielce



KRAJOWY PUNKT KONTAKTOWY PROGRAMU URBACT II

EUROPEAN
PROGRAMME
FOR
SUSTAINABLE
URBAN
DEVELOPMENT



Związek Komunalny Gmin ds. Wodociągów i Kanalizacji



➤ O utworzeniu Związku zdecydowała zgodna wola gmin, w celu prowadzenia gospodarki wodno-ściekowej w oparciu o istniejący w roku 1990 i dobrze działający zintegrowany system zaopatrzenia w wodę gmin z centralnego wodociągu częstochowskiego



➤ **skład:** przedstawiciele 10 gmin: Częstochowa, Kłobuck, Blachownia, Mykanów, Olsztyn, Mstów, Konopiska, Poczesna, Rędziny, Miedźno

➤ **dziedziny współpracy:** do zadań Związku należą sprawy zbiorowego zaopatrzenia w wodę oraz gospodarki ściekowej na obszarze działania Związku o powierzchni 1000 km² zamieszkałego przez 360 tys. mieszkańców. Związek Komunalny jest właścicielem (posiada 100% akcji) Przedsiębiorstwa Wodociągów i Kanalizacji Okręgu Częstochowskiego S.A. Przedsiębiorstwo realizuje zadania Związku w zakresie spraw zaopatrzenia w wodę, gospodarki ściekowej oraz eksploatacji systemu wodociągowo-kanalizacyjnego, będącego własnością Związku

➤ **proces podejmowania decyzji** większość głosów (Częstochowa ma 2 głosy)

URZĄD MIASTA CZĘSTOCHOWY
ul. Śląska 11/13, 42-217 Częstochowa
tel. +48 (34) 370 71 00, fax 370 71 70
e-mail: info@czestochowa.um.gov.pl

ANETA MYGA
KOORDYNATOR PROJEKTU CityRegion.Net
tel. +48 (34) 370 76 87, fax 370 71 75
e-mail: amyga@czestochowa.um.gov.pl



Częstochowa



Kielce



KRAJOWY PUNKT KONTAKTOWY PROGRAMU URBACT II

EUROPEAN
PROGRAMME
FOR
SUSTAINABLE
URBAN
DEVELOPMENT



Lokalna Grupa Wsparcia URBACT



➤ Skład Lokalnej Grupy Wsparcia URBACT powołanej przez Partnera Projektu – Miasto Częstochowę:

Miasto Częstochowa i jego bezpośrednie sąsiedztwo



Władze Powiatu Częstochowskiego
skład
i gmin wchodzących w jego skład:

Błachownia, Konopiska, Poczesna
Olsztyn, Mstów, Rędziny, Mykanów

Gminy wchodzące w

Powiatu Kłobuckiego:

Kłobuck

Wręczyca Wielka

URZĄD MIASTA CZĘSTOCHOWY
ul. Śląska 11/13, 42-217 Częstochowa
tel. +48 (34) 370 71 00, fax 370 71 70
e-mail: info@czestochowa.um.gov.pl

ANETA MYGA
KOORDYNATOR PROJEKTU *CityRegion.Net*
tel. +48 (34) 370 76 87, fax 370 71 75
e-mail: amyga@czestochowa.um.gov.pl



Częstochowa



Kielce



KRAJOWY PUNKT KONTAKTOWY PROGRAMU URBACT II

EUROPEAN
PROGRAMME
FOR
SUSTAINABLE
URBAN
DEVELOPMENT



Strategiczne sąsiedztwo



Relacje Miasta Częstochowy z Gminami sąsiadującymi



Powiat częstochowski jest powiatem ziemskim otaczającym Miasto Częstochowa. W tego typu jednostkach terytorialnych występują specyficzne trudności. Powiaty ziemskie wokół ośrodków miejskich na prawach powiatu z zasady mają kłopotliwą sytuację, ponieważ większa część usług publicznych organizowanych na poziomie powiatu jest z reguły usytuowana właśnie w ośrodku miejskim, a więc w odrębnym powiecie. W przypadku powiatu częstochowskiego jest podobnie i niektóre powiatowe jednostki obsługujące mieszkańców – choć organizowane, finansowane i zarządzane przez powiat ziemski – fizycznie mieszczą się w mieście Częstochowa. Podobnie ma się sprawa z rynkiem edukacji i transportem. Dlatego kluczowo ważna strategicznie jest szeroka współpraca powiatu i Miasta Częstochowy.

URZĄD MIASTA CZĘSTOCHOWY
ul. Śląska 11/13, 42-217 Częstochowa
tel. +48 (34) 370 71 00, fax 370 71 70
e-mail: info@czestochowa.um.gov.pl

ANETA MYGA
KOORDYNATOR PROJEKTU *CityRegion.Net*
tel. +48 (34) 370 76 87, fax 370 71 75
e-mail: amyga@czestochowa.um.gov.pl



Częstochowa



Kielce



KRAJOWY PUNKT KONTAKTOWY PROGRAMU URBACT II

EUROPEAN
PROGRAMME
FOR
SUSTAINABLE
URBAN
DEVELOPMENT



Kluczowe wyzwania dla współpracy miasto – otoczenie



➤ integracja lokalnych planów zagospodarowania przestrzennego, strategii rozwoju i dziedzinowych programów funkcjonowania Miasta Częstochowy i otaczających go gmin, zapewniająca skuteczną i efektywną realizację zadań o znaczeniu ponadlokalnym m.in. w sferze ochrony środowiska/ gospodarka odpadami, rozbudowy i eksploatacji systemów wodociągów i kanalizacji zabezpieczającej ochronę ujęć wodnych, pozamiejskiego transportu publicznego, finansowania usług edukacyjnych

➤ zwiększenie atrakcyjności inwestycyjnej Częstochowy i gmin sąsiednich dla krajowych i zagranicznych inwestorów oraz tworzenie warunków dla rozwoju rozproszonych stref aktywności gospodarczej

URZĄD MIASTA CZĘSTOCHOWY
ul. Śląska 11/13, 42-217 Częstochowa
tel. +48 (34) 370 71 00, fax 370 71 70
e-mail: info@czestochowa.um.gov.pl

ANETA MYGA
KOORDYNATOR PROJEKTU *CityRegion.Net*
tel. +48 (34) 370 76 87, fax 370 71 75
e-mail: amyga@czestochowa.um.gov.pl



Częstochowa



Kielce